

Лотковые ленточные транспортеры MB 300 / MB 400 компании **PETKUS** используются для чистосортной транспортировки зернистых и сыпучих материалов, например, зерновых культур, бобовых культур и масличных семян.

Преимущества:

- чистосортная и бережная транспортировка сырья
- модульная конструкция благодаря шахтам длиной 500 мм, 1 000 мм, 2 000 мм и 3 000 мм
- полностью закрытая конструкция ленты с лотком

Описание:

Транспортировка материала производится, как правило, от стороны размещения натяжного устройства до стороны с приводным устройством. Материал поступает на ленту с лотком через загрузочное отверстие. Материал перемещается по транспортной ленте до места разгрузки. Транспортная лента перемещается по желобчатой скользящей опорной поверхности (верхняя ветвь) с боковыми уплотняющими металлическими щитками. Нижняя ветвь перемещается по опорным роликам.

Транспортная цепь приводится в действие электродвигателем на приводной станции с помощью приводного ролика. Натяжение транспортной цепи осуществляется на натяжной станции, расположенной на противоположной стороне конвейера.

Конструкция:

Лотковый ленточный транспортер состоит из приводной и натяжной станции, промежуточных сегментов транспортной лентой, а также загрузочной и разгрузочной секций. В качестве привода используется мотор-редуктор.

Стандартная комплектация:

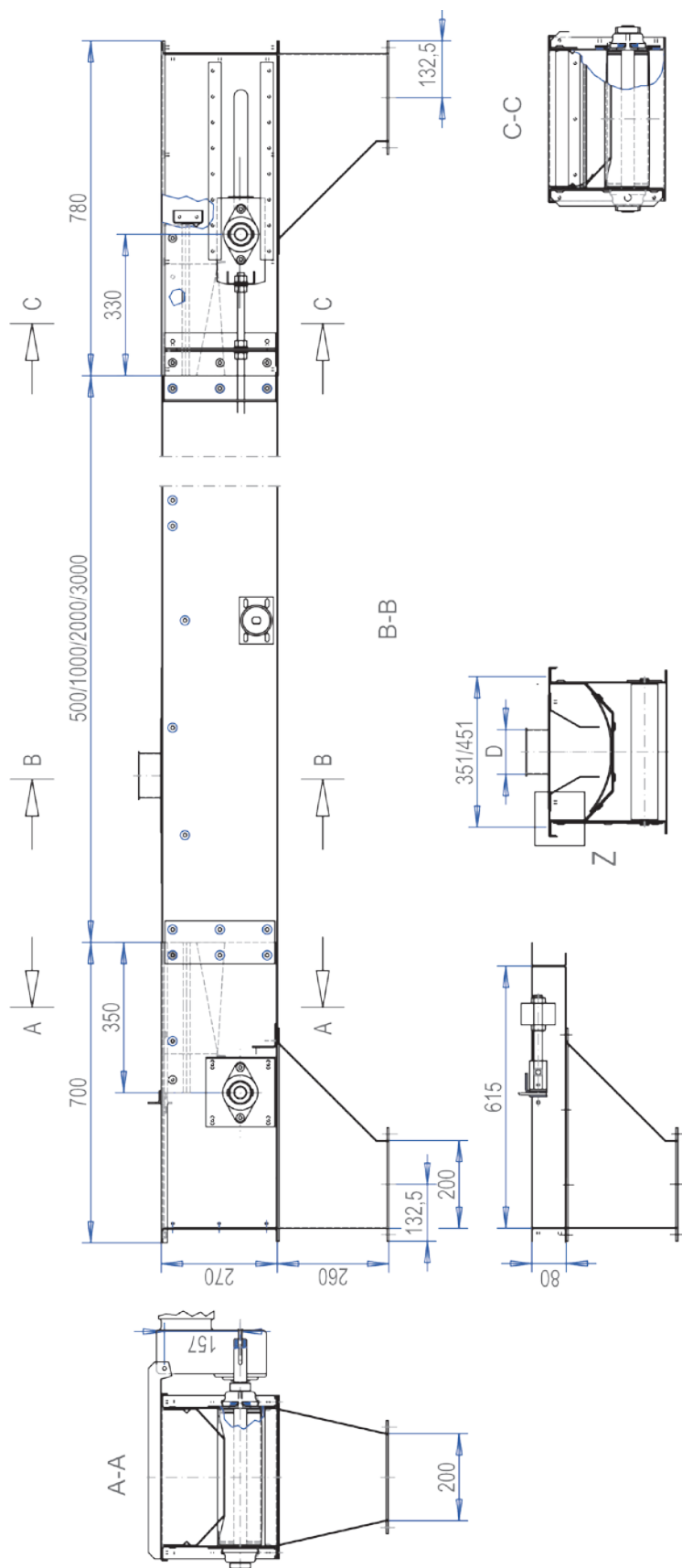
- из оцинкованной листовой стали
- приводная станция с электродвигателем
- натяжная станция
- транспортная лента обладает устойчивостью к маслам и жирам
- по одной загрузочной и разгрузочной секции

Опциональное оборудование:

- реле контроля скорости
- патрубки для подключения аспирационного устройства
- разгрузочная воронка с пластинчатым магнитом

Тип		MB 300	MB 400
Производительность (при 0,75т/м³)	т/ч	15	30
	м³/ч	20	40
Ширина транспортной ленты	мм	300	400
Длина транспортирования, до:	м	30	30
Скорость движения ленты	м/сек	1	1

Лотковый ленточный транспортер MB 300 / MB 400



Технические изменения возможны.