

Сушилки непрерывного действия типа DDU компании **PETKUS** представляют собой шахтные сушилки для сушки зерна и семенного материала. Сушилки поставляются в четырех типоразмерах (15, 25, 40 и 60).

Преимущества:

- четыре типоразмера сушилок в соответствии с различными требованиями по мощности
- пониженное потребление энергии благодаря реализации принципа рециркуляции воздуха
- равномерная и щадящая сушка сырья
- эксплуатация горелок на газовом или жидком топливе

Описание:

Сырье поступает в сушильную шахту сверху и проходит через поочередно расположенные конические, имеющие шатровую форму воздушные каналы вплоть до места разгрузки. При этом сырье постоянно перемешивается и равномерно обдувается горячим воздухом, вырабатываемым горелками. Требуемый поток воздуха нагнетается осевыми вентиляторами в верхней части вытяжного воздушного канала. Через клапан подсоса наружного воздуха можно отрегулировать скорость движения воздушного потока внутри шахты. Дополнительный вентилятор засасывает еще не в полном объеме насыщенный горячий воздух из нижних секций сушилки и холодный воздух, а затем выполняет подмешивание обоих потоков к горячему воздуху. Благодаря такому режиму работы с рециркуляцией воздуха снижается потребление энергии. Жалюзийные заслонки, смонтированные за осевыми вентиляторами, закрываются во время выпуска сырья, предотвращая таким образом выход пыли.

Конструкция:

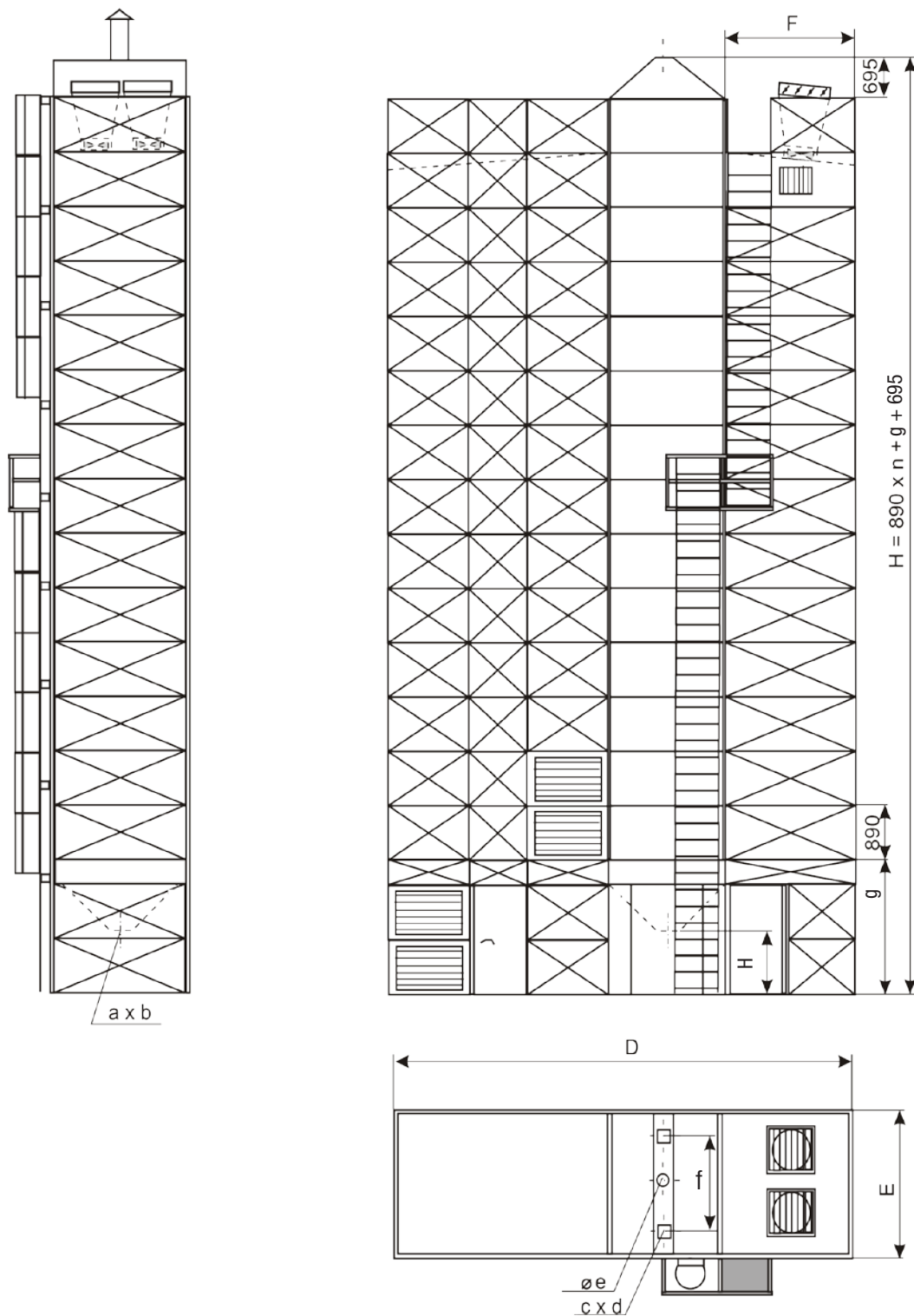
Конструкция сушилки непрерывного действия DU включает в себя изолированный канал горячего воздуха с горелкой на жидком или газовом топливе, шахту для сушки сырья с воздушными каналами, вытяжной воздушный канал с осевыми вентиляторами и разгрузочное устройство с выпускной воронкой.

Стандартная комплектация:

- исполнение конструкции из оцинкованной листовой стали
- шахта с коническими, имеющими шатровую форму воздушными каналами
- канал горячего воздуха с теплоизоляцией
- вытяжной воздушный канал с осевым вентилятором и жалюзийной заслонкой
- бункер-накопитель с датчиком уровня заполнения
- пневматическое разгрузочное устройство с выпускной воронкой
- рециркуляционный вентилятор
- горелка с камерой горения
- компрессор с линиями подачи сжатого воздуха
- электрошкаф с сенсорным экраном и программным обеспечением системы управления
- опорная конструкция, лестницы и платформы для обслуживания

Оptionальное оборудование:

- теплоизоляция шахты сушилки
- бункер-накопитель увеличенной ёмкости
- распределительное устройство в приемной воронке (только для типоразмеров 40 и 60)



Тип	D мин	E	R	a	b	f	c	d	e	g
15	7 439	1 570	880	200	200	-	-	-	Ø 150	2 200
25	8 309	2 440	680	250	250	-	-	-	Ø 200	2 210
40	8 309	3 890	670	250	1 700	3 468	250	250	-	2 210
60	8 309	6 210	680	250	550	5 731	300	300	-	2 310

n = Количество секций

Технические изменения возможны.